



Tekniska data Technical data Technische Daten

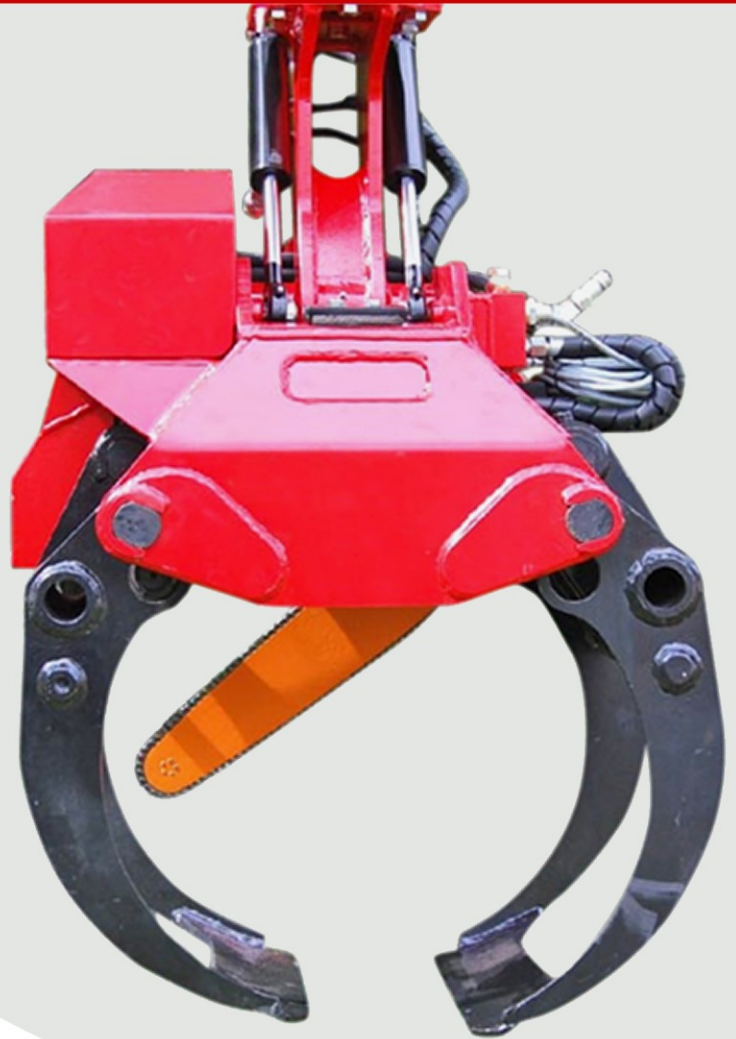
Gripstorlek Grapple size Greifergrosse	0,22 m2
Vikt Weight Gewicht	260 kg
Höjd (stängd) Height (closed) Höhe (geschlossen)	790 mm
Total bredd Total width Gesamtbreite	630 mm
Bredd klor Width claws Breite Klauen	380 mm
Max sågdiam Max sawing diam	400 mm
Max Stammdurchm (18" Svärd/sword/Schiene)	
Max. arbetstryck Max. working pressure	22 MPa
Max Betriebsdruck	
Rek. flöde Rec. oil torrent Empf Ölmenge	40 – 50 l/min

GS 220

Gripsåg för styckegodskranar

Grapple saw for cargo cranes

Greifersäge für Stückgutkräne



- Mycket låga montagekostnader
- Ingen extra slangdragnig på kranen, endast normal slangsat (4 st 3/8" slangar)
- Alla ventiler monterade i gripen
- Kan levereras med nytvecklade kabelvinda (IP 65)
- Rotator enl kundspec (ving-rotator eller HT 4 vridkrans inkl svängdämpare)
- Grip och rotator körs med manöverdonets (styrning) normala funktioner, tilt och såg med separata on/off brytare.

- Very low mounting costs
- No extra hoses on the crane, only standard hose set (4 pcs 3/8")
- All auxiliary valves mounted on the grapple
- Can be delivered with new cable reel (IP 65)
- Rotator on request (vane rotator or HT 4 slew drive with swing damper)
- Grapple and rotator operated with standard levers on remote control (control valve), tilt and saw with separate on/off switches

- Niedrige Montagekosten
- Keine zusätzliche Schläuche am Kran - keine Leckleitung
- Alle Hilfsventile am Greifer montiert
- Mit Kabelaufroller lieferbar (IP 65)
- Rotator auf Anfrage Flügelzel oder HT 4 Drehkrans mit Pendelbremse.
- Greifer und Drehmotor werden mit den normalen Hebeln betätigt. Tilt und Säge mit ein/aus Schalter.