

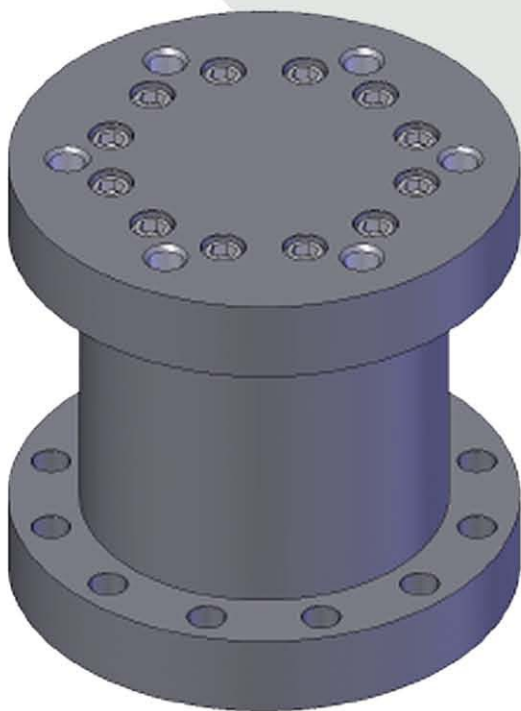
XW 100

Weighing flange for material handlers up to 50 ton for mounting between rotator and grab.

Flanschwaage für Umschlaggeräte bis 50 T für Montage zwischen Rotator und Greifgerät.

Capteur flasqué pour pelles de manutention jusqu'à 50 T pour montage entre rotator et grappin.

Vågadapter för materialhanterare upp till 50 ton för montage mellan rotator och grip.



XW 100 can also be as base unit for the construction of a weighing link. Dimensions of crane boom and rotator required.

XW 100 kann auch als Grundeinheit für eine Wiegeaufhängung eingesetzt werden. Einbaumasse der Kranspitze und Drehmotor erforderlich.

XW 100 peut aussi être monté comme unité de base pour la construction d'un capteur à suspension. Dimensions de la bras de grue et de rotator nécessaires.

XW 100 kan även användas som basenhet för tillverkning av våglänk. Inbyggnadsmått mot kranarm och mot rotator måste anges.

Measuring range - Wiegebereich - Étendu de mesure - Mätomfång

Weight - Gewicht - Poids - Vikt

Height c/c - Bauhöhe c/c - Hauteur c/c - Höjd c/c

Connection on demand - Anschluss auf Anfrage - Connexion sur demand - Anslutning enl förfrågan

100 – 10 000 kg

120 kg

290 mm



afa AG für Anbaugeräte

Am Rotbach 10
Postfach 62
CH-6033 Buchrain

Telefon 041 449 55 88
Fax 041 449 55 89
afa-ag.ch

