

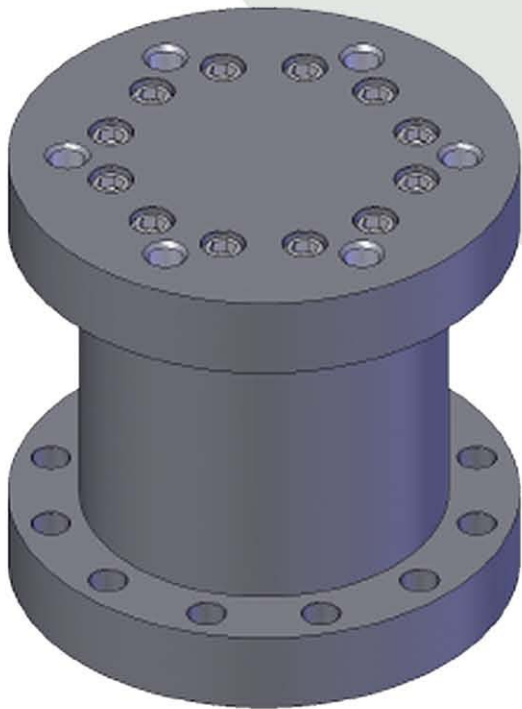
# XW 200

**Weighing flange for material handlers up to 120 ton for mounting between rotator and grab.**

**Flanschwaage für Umschlaggeräte bis 120 T für Montage zwischen Rotator und Greifgerät.**

**Capteur flasqué pour pelles de manutention jusqu'à 120 T pour montage entre rotator et grappin.**

**Vågadapter för materialhanterare upp till 120 ton för montage mellan rotator och grip.**



**XW 200** can also be as base unit for the construction of a weighing link. Dimensions of crane boom and rotator required.

**XW 200** kann auch als Grundeinheit für eine Wiegeaufhängung eingesetzt werden. Einbaumasse der Kranspitze und Drehmotor erforderlich.

**XW 200** peut aussi être monté comme unité de base pour la construction d'un capteur à suspension. Dimensions de la bras de grue et de rotator nécessaires.

**XW 200** kan även användas som basenhet för tillverkning av våglänk. Inbyggnadsmått mot kranarm och mot rotator måste anges.

Measuring range - Wiegebereich - Étendu de mesure - Mätomfång

200 – 20 000 kg

Weight – Gewicht – Poids – Vikt

320 kg

Height c/c – Bauhöhe c/c – Hauteur c/c – Höjd c/c

540 mm

Connection on demand – Anschluss auf Anfrage – Connexion sur demand – Anslutning enl förfrågan